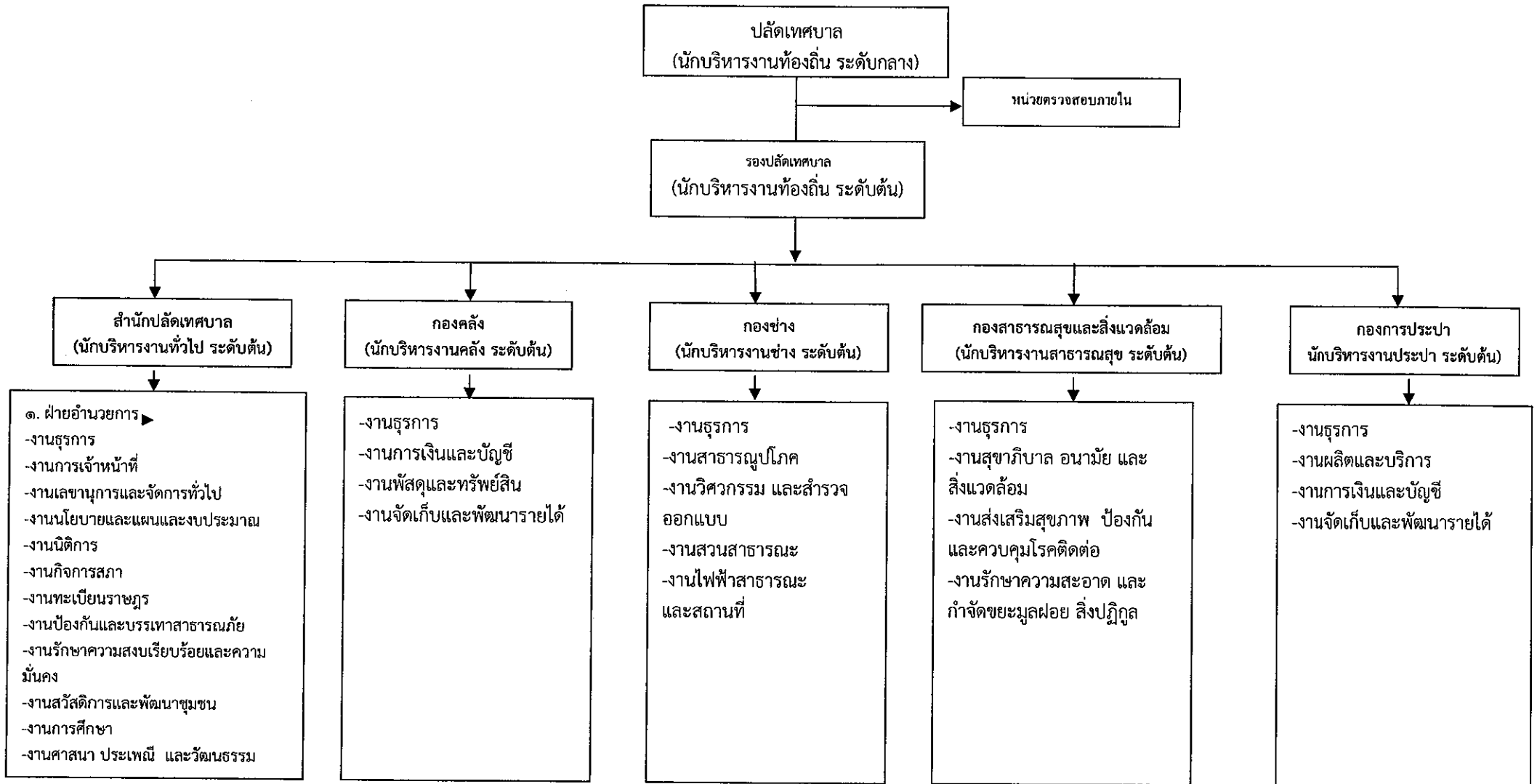
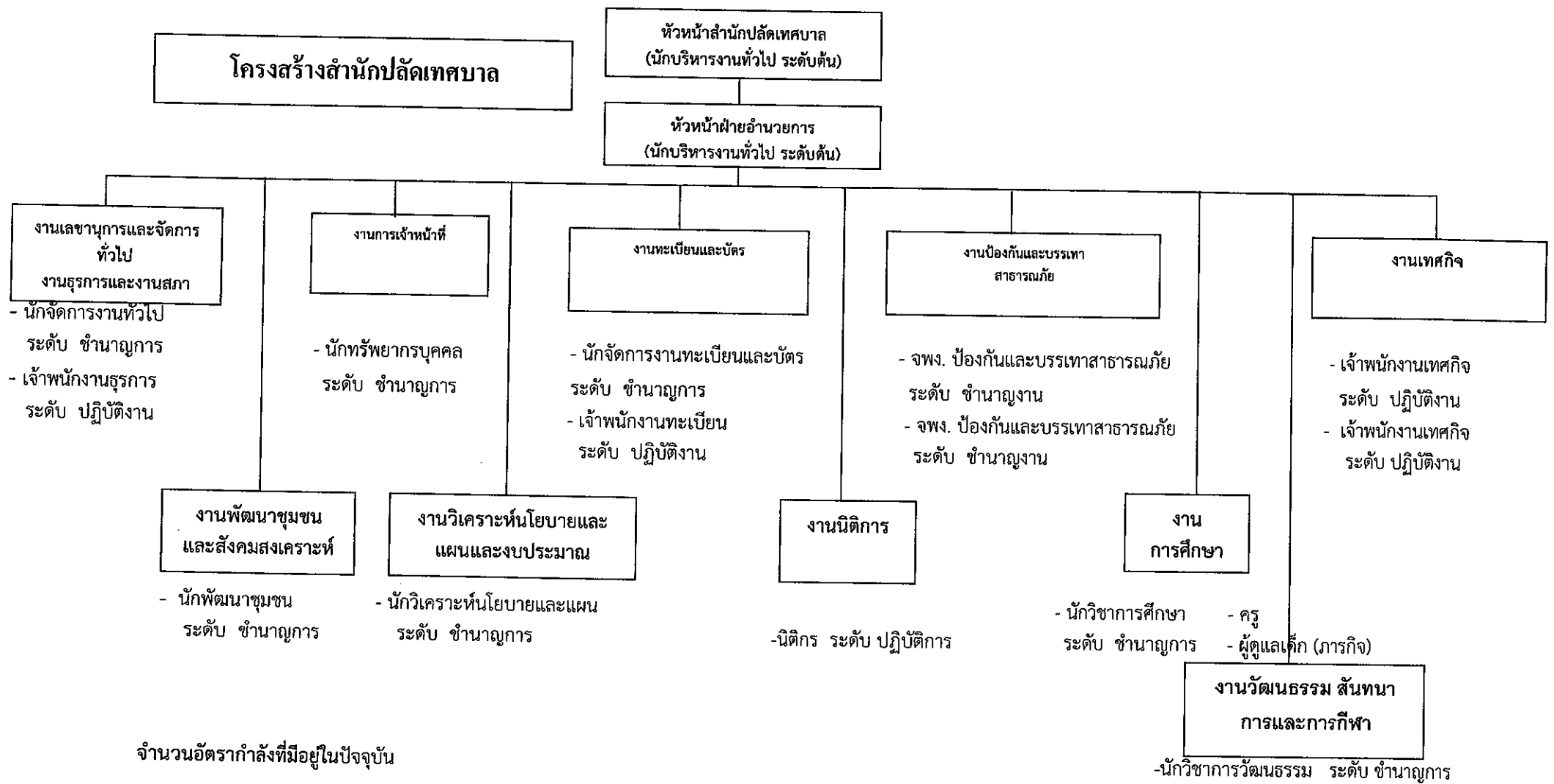


๑๐. แผนภูมิโครงสร้างการแบ่งส่วนราชการตามแผนอัตรากำลัง ๓ ปี

25/1.

โครงสร้างสำนักงานเทศบาลตำบลม่วงสามสิบ

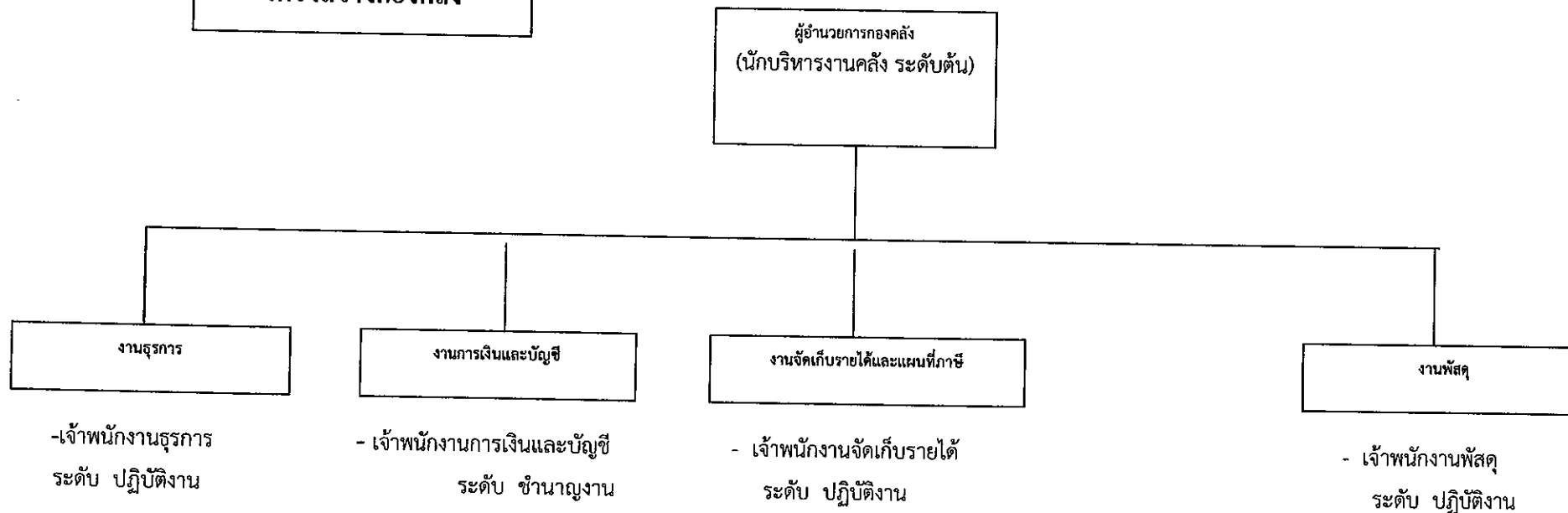




จำนวนอัตรากำลังที่มีอยู่ในปัจจุบัน

ประเภทตำแหน่ง	บริหารท้องถิ่น	อำนวยการ		วิชาการ		ทั่วไป		ลูกจ้างประจำ	พนักงานจ้าง	รวม
		ท้องถิ่น	ต้น	ชำนาญการ	ปฏิบัติการ	ชำนาญงาน	ปฏิบัติงาน			
ระดับ	กลาง	ต้น	ต้น	ชำนาญการ	ปฏิบัติการ	ชำนาญงาน	ปฏิบัติงาน			
จำนวน	-	1	1	7	1	2	5	-	-	17

# โครงสร้างกองคลัง

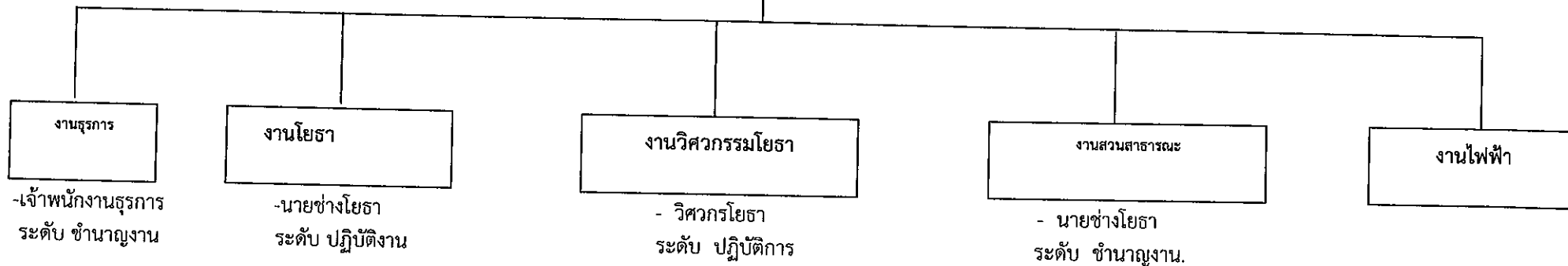


## จำนวนอัตรากำลังที่มีอยู่ในปัจจุบัน

ประเภท ตำแหน่ง	บริหารท้องถิ่น		อำนาจการ ท้องถิ่น	วิชาการ		ทั่วไป		ลูกจ้างประจำ	พนักงานจ้าง	รวม
	กลาง	ต้น	ต้น	ชำนาญการ	ปฏิบัติการ	ชำนาญงาน	ปฏิบัติงาน			
ระดับ										
จำนวน	-	-	-	-	-	1	3	-	-	4

# โครงสร้างกองช่าง

ผู้อำนวยการกองช่าง  
(นักบริหารงานช่าง ระดับต้น)

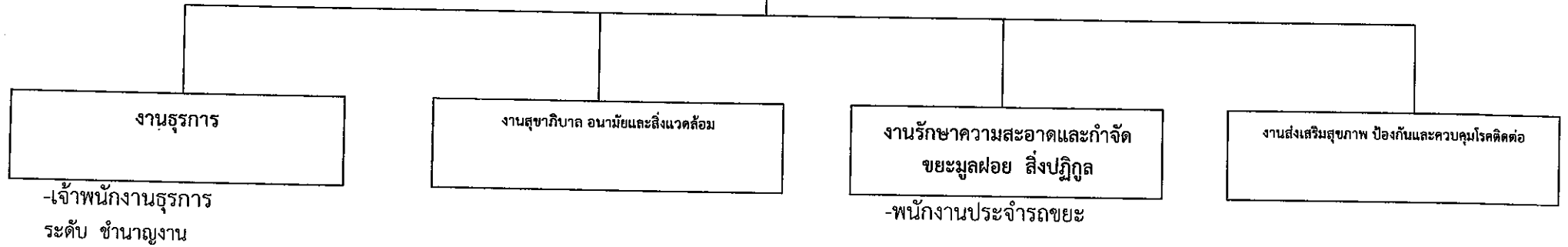


จำนวนอัตรากำลังที่มีอยู่ในปัจจุบัน

ประเภท ตำแหน่ง	บริหาร ท้องถิ่น		อำนาจการ ท้องถิ่น	วิชาการ		ทั่วไป		ลูกจ้างประจำ	พนักงานจ้าง	รวม
	ระดับ	กลาง	ต้น	ชำนาญการ	ปฏิบัติการ	ชำนาญงาน	ปฏิบัติงาน			
ระดับ	กลาง	ต้น	ต้น	ชำนาญการ	ปฏิบัติการ	ชำนาญงาน	ปฏิบัติงาน			
จำนวน	-	-	1	-	1	2	1	-	-	5

# โครงสร้างกองสาธารณสุขและสิ่งแวดล้อม

ผู้อำนวยการกองสาธารณสุขและสิ่งแวดล้อม  
(นักบริหารงานสาธารณสุข ระดับต้น)

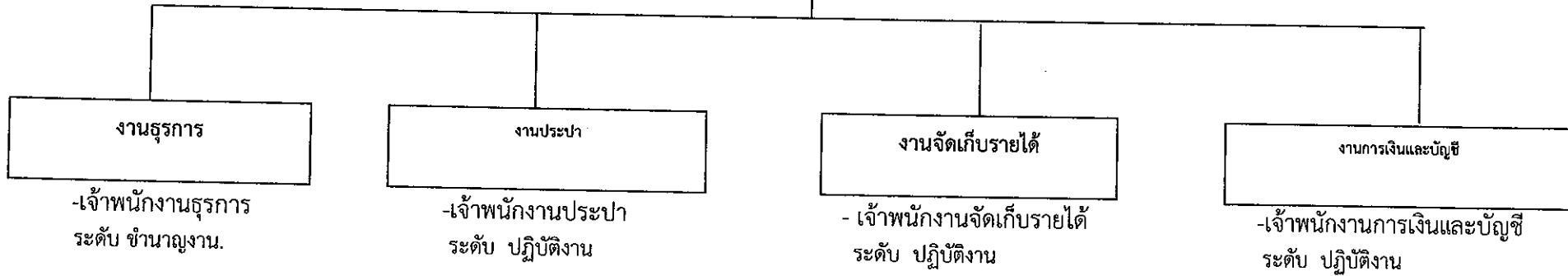


จำนวนอัตรากำลังที่มีอยู่ในปัจจุบัน

ประเภท ตำแหน่ง	บริหาร ท้องถิ่น	อำนาจการ ท้องถิ่น		วิชาการ		ทั่วไป		ลูกจ้างประจำ	พนักงานจ้าง	รวม
		ต้น	ต้น	ชำนาญการ	ปฏิบัติการ	ชำนาญงาน	ปฏิบัติงาน			
ระดับ	กลาง	ต้น	ต้น	ชำนาญการ	ปฏิบัติการ	ชำนาญงาน	ปฏิบัติงาน			
จำนวน	-	-	-	-	-	1	-	1	-	2

# โครงสร้างกองการประปา

กองการประปา  
(นักบริหารงานประปา ระดับต้น)



จำนวนอัตรากำลังที่มีอยู่ในปัจจุบัน

ประเภท ตำแหน่ง	บริหาร ท้องถิ่น		อำนาจการ ท้องถิ่น		วิชาการ		ทั่วไป		ลูกจ้างประจำ	พนักงานจ้าง	รวม
	ระดับ	กลาง	ต้น	ต้น	ชำนาญการ	ปฏิบัติการ	ชำนาญงาน	ปฏิบัติงาน			
จำนวน	-	-	-	-	-	-	1	3	-	-	4